

GRAFICKÁ LEGENDA PORUCH

- HAVARIJNÍ STAV
- VELMI VYSOKÁ VLHKOST V PROSTORU
- LOKALITY SILNÉHO ZATÉKÁNÍ DO OBJEKTU
- DESTRUKCE

LEGENDA PORUCH

- 1,

SVISLÁ TRHLINA
- 2,

VODOROVNÁ TRHLINA
- 3,

ŠIKMÁ TRHLINA
- 4,

TRHLINA VE VODOROVNÉ KONSTRUKCI
- 5,

TRHLINA VE FABIONU
- 6,

TRHLINA V NADPRAŽÍ
- 7,

VLHKOST
- 8,

POŠKOZENÉ OMÍTKY
- 9,

KOROZE OCELOVÝCH PRVKŮ
- 10,

POŠKOZENÍ ZÁRUBNÍ
- 11,

OBLAST ZATÉKÁNÍ
- 12,

TRHLINA V PARAPETNÍM ZDIVU
- 13,

POŠKOZENÍ SCHODIŠTĚ
- 14,

VÝRAZNÉ MECHANICKÉ POŠKOZENÍ
- 15,

POŠKOZENÍ PODHLEDU
- 16,

VÝSKYT, NAPADENÍ HOUBOU
- 17,

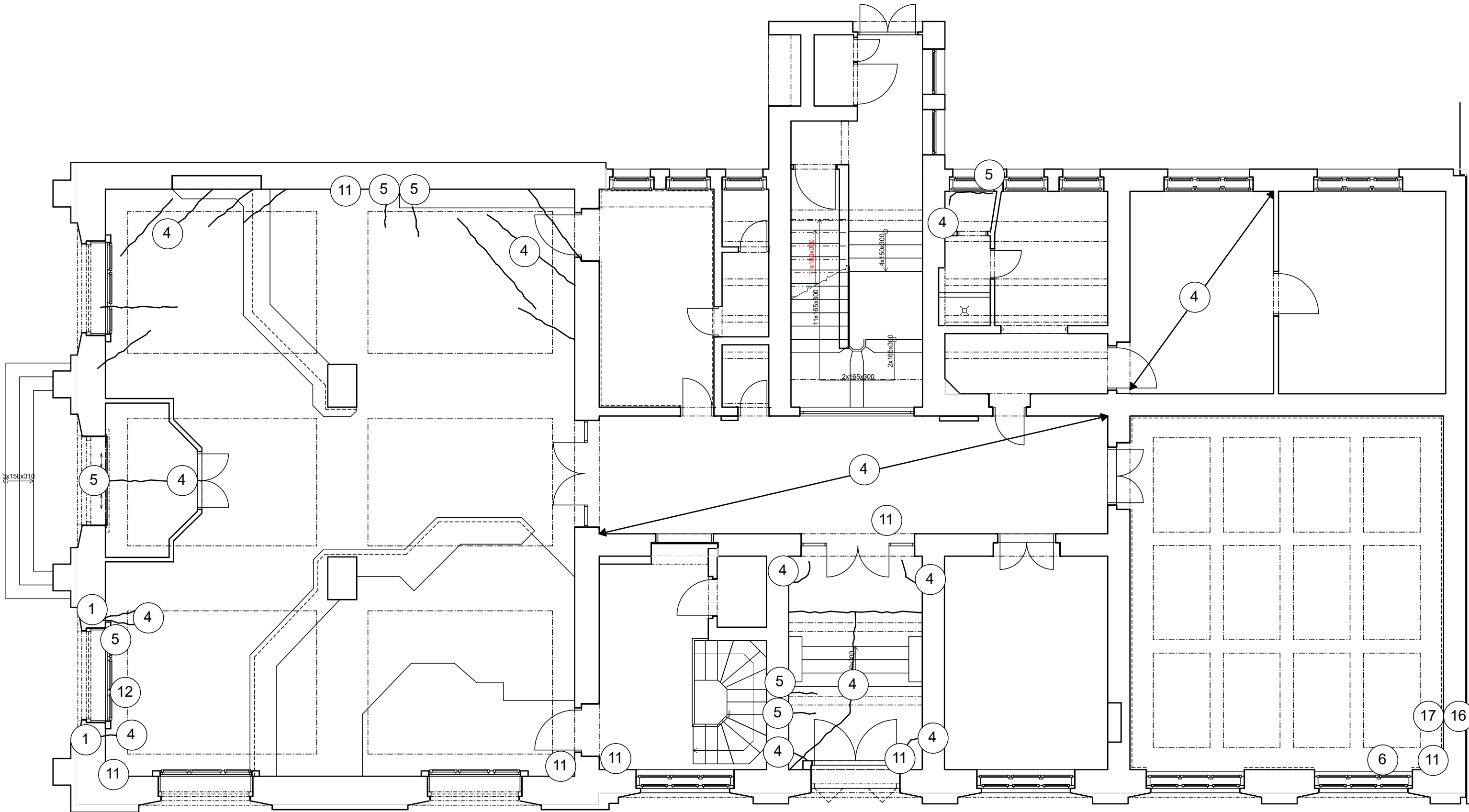
POŠKOZENÍ PODLAH
- 18,

VÝSKYT BIOTICKÝCH ČINITELŮ
- 19,

SILNÉ NÁNOSY PTAČÍCH EXKREMENTŮ

Půdorysné schéma vad a poruch-1. Podzemní podlaží

(bez měřítka)



GRAFICKÁ LEGENDA PORUCH

- HAVARIJNÍ STAV
- VELMI VYSOKÁ VLHKOST V PROSTORU
- LOKALITY SILNÉHO ZATÉKÁNÍ DO OBJEKTU
- DESTRUKCE

LEGENDA PORUCH

- 1, SVISLÁ TRHLINA

2, VODOROVNÁ TRHLINA

3, ŠIKMÁ TRHLINA

4, TRHLINA VE VODOROVNÉ KONSTRUKCI

5, TRHLINA VE FABIONU

6, TRHLINA V NADPRAŽÍ

7, VLHKOST

8, POŠKOZENÉ OMÍTKY

9, KOROZE OCELOVÝCH PRVKŮ

10, POŠKOZENÍ ZÁRUBNÍ

11, OBLAST ZATÉKÁNÍ

12, TRHLINA V PARAPETNÍM ZDIVU

13, POŠKOZENÍ SCHODIŠTĚ

14, VÝRAZNÉ MECHANICKÉ POŠKOZENÍ

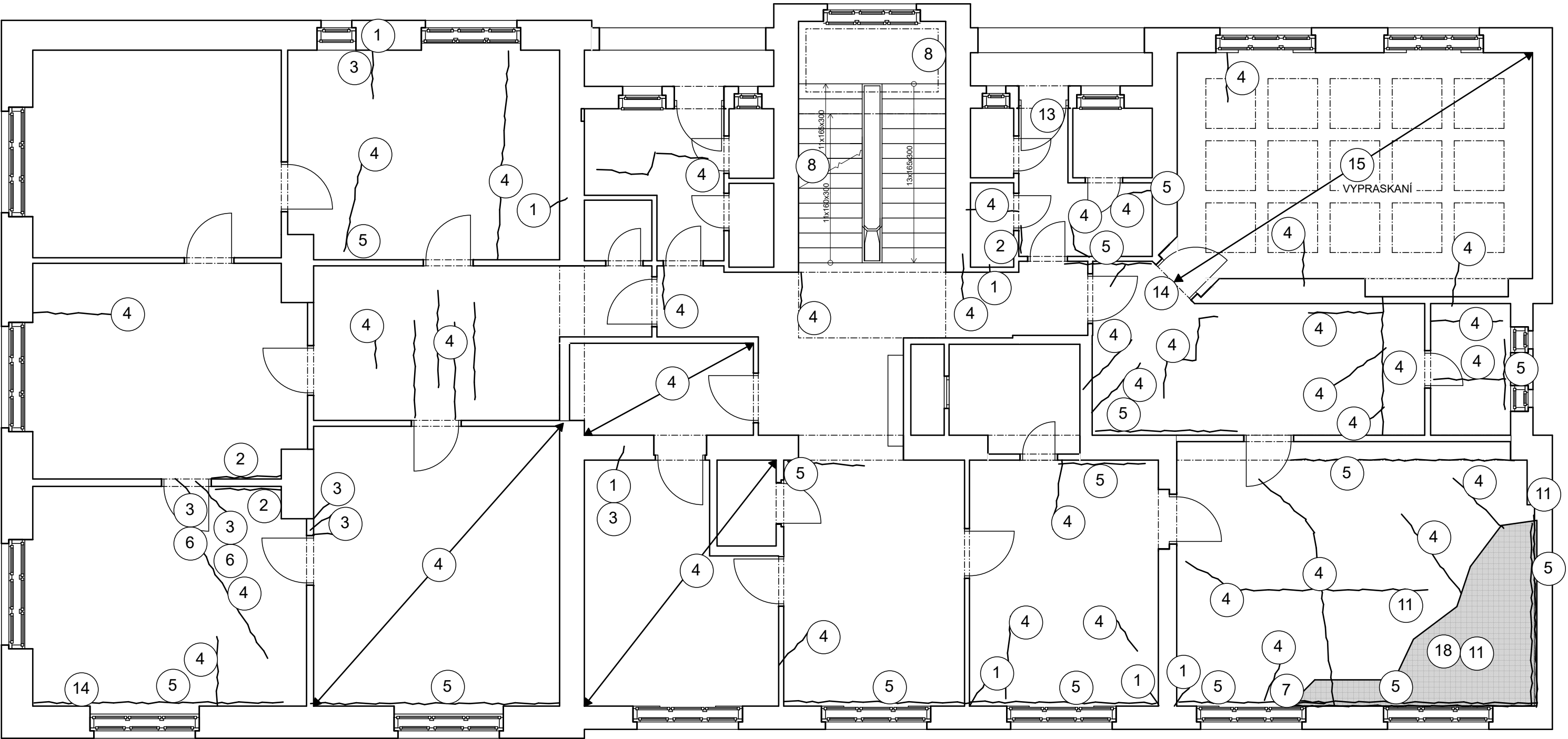
15, POŠKOZENÍ PODHLEDU

16, VÝSKYT, NAPADENÍ HOUBOU

17, POŠKOZENÍ PODLAH

18, VÝSKYT BIOTICKÝCH ČINITELŮ

19, SILNÉ NÁNOSY PTAČÍCH EXKREMENTŮ



GRAFICKÁ LEGENDA PORUCH

- HAVARIJNÍ STAV
- VELMI VYSOKÁ VLHKOST V PROSTORU
- LOKALITY SILNÉHO ZATÉKÁNÍ DO OBJEKTU
- DESTRUKCE

LEGENDA PORUCH

- 1,

SVISLÁ TRHLINA
- 2,

VODOROVNÁ TRHLINA
- 3,

ŠIKMÁ TRHLINA
- 4,

TRHLINA VE VODOROVNÉ KONSTRUKCI
- 5,

TRHLINA VE FABIONU
- 6,

TRHLINA V NADPRAŽÍ
- 7,

VLHKOST
- 8,

POŠKOZENÉ OMÍTKY
- 9,

KOROZE OCELOVÝCH PRVKŮ
- 10,

POŠKOZENÍ ZÁRUBNÍ
- 11,

OBLAST ZATÉKÁNÍ
- 12,

TRHLINA V PARAPETNÍM ZDIVU
- 13,

POŠKOZENÍ SCHODIŠTĚ
- 14,

VÝRAZNÉ MECHANICKÉ POŠKOZENÍ
- 15,

POŠKOZENÍ PODHLEDU
- 16,

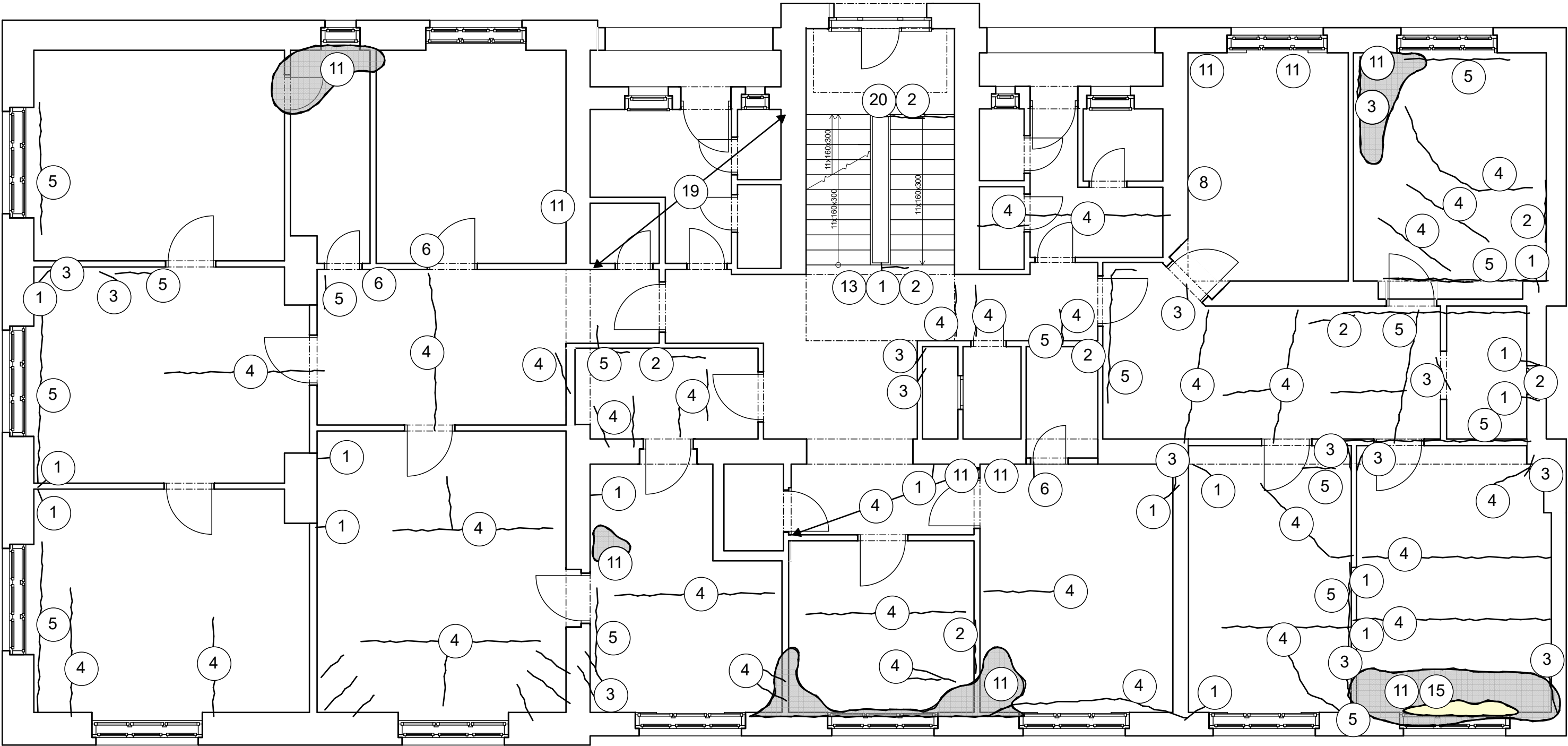
VÝSKYT, NAPADENÍ HOUBOU
- 17,

POŠKOZENÍ PODLAH
- 18,

VÝSKYT BIOTICKÝCH ČINITELŮ
- 19,

SILNÉ NÁNOSY PTAČÍCH EXKREMENTŮ

Půdorysné schéma vad a poruch-2. Nadzemní podlaží
(bez měřítka)



GRAFICKÁ LEGENDA PORUCH

- HAVARIJNÍ STAV
- VELMI VYSOKÁ VLHKOST V PROSTORU
- LOKALITY SILNÉHO ZATÉKÁNÍ DO OBJEKTU
- DESTRUKCE

LEGENDA PORUCH

- 1,

SVISLÁ TRHLINA
- 2,

VODOROVNÁ TRHLINA
- 3,

ŠIKMÁ TRHLINA
- 4,

TRHLINA VE VODOROVNÉ KONSTRUKCI
- 5,

TRHLINA VE FABIONU
- 6,

TRHLINA V NADPRAŽÍ
- 7,

VLHKOST
- 8,

POŠKOZENÉ OMÍTKY
- 9,

KOROZE OCELOVÝCH PRVKŮ
- 10,

POŠKOZENÍ ZÁRUBNÍ
- 11,

OBLAST ZATÉKÁNÍ
- 12,

TRHLINA V PARAPETNÍM ZDIVU
- 13,

POŠKOZENÍ SCHODIŠTĚ
- 14,

VÝRAZNÉ MECHANICKÉ POŠKOZENÍ
- 15,

POŠKOZENÍ PODHLEDU
- 16,

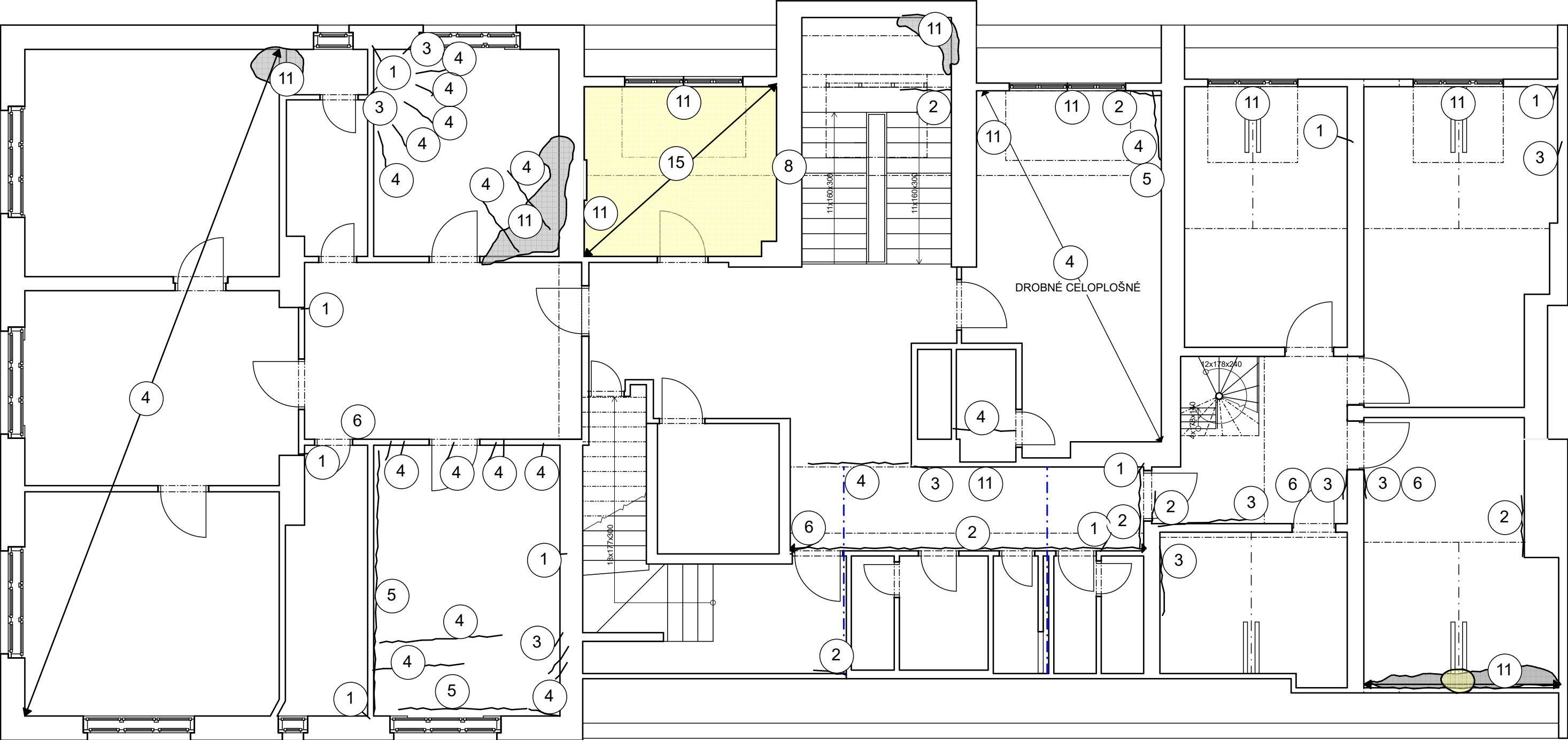
VÝSKYT, NAPADENÍ HOUBOU
- 17,

POŠKOZENÍ PODLAH
- 18,

VÝSKYT BIOTICKÝCH ČINITELŮ
- 19,

SILNÉ NÁNOSY PTAČÍCH EXKREMENTŮ

Půdorysné schéma vad a poruch-3. Nadzemní podlaží
(bez měřítka)



GRAFICKÁ LEGENDA PORUCH

- HAVARIJNÍ STAV
- VELMI VYSOKÁ VLHKOST V PROSTORU
- LOKALITY SILNÉHO ZATÉKÁNÍ DO OBJEKTU
- DESTRUKCE

LEGENDA PORUCH

- 1,

SVISLÁ TRHLINA
- 2,

VODOROVNÁ TRHLINA
- 3,

ŠIKMÁ TRHLINA
- 4,

TRHLINA VE VODOROVNÉ KONSTRUKCI
- 5,

TRHLINA VE FABIONU
- 6,

TRHLINA V NADPRAŽÍ
- 7,

VLHKOST
- 8,

POŠKOZENÉ OMÍTKY
- 9,

KOROZE OCELOVÝCH PRVKŮ
- 10,

POŠKOZENÍ ZÁRUBNÍ
- 11,

OBLAST ZATÉKÁNÍ
- 12,

TRHLINA V PARAPETNÍM ZDIVU
- 13,

POŠKOZENÍ SCHODIŠTĚ
- 14,

VÝRAZNÉ MECHANICKÉ POŠKOZENÍ
- 15,

POŠKOZENÍ PODHLEDU
- 16,

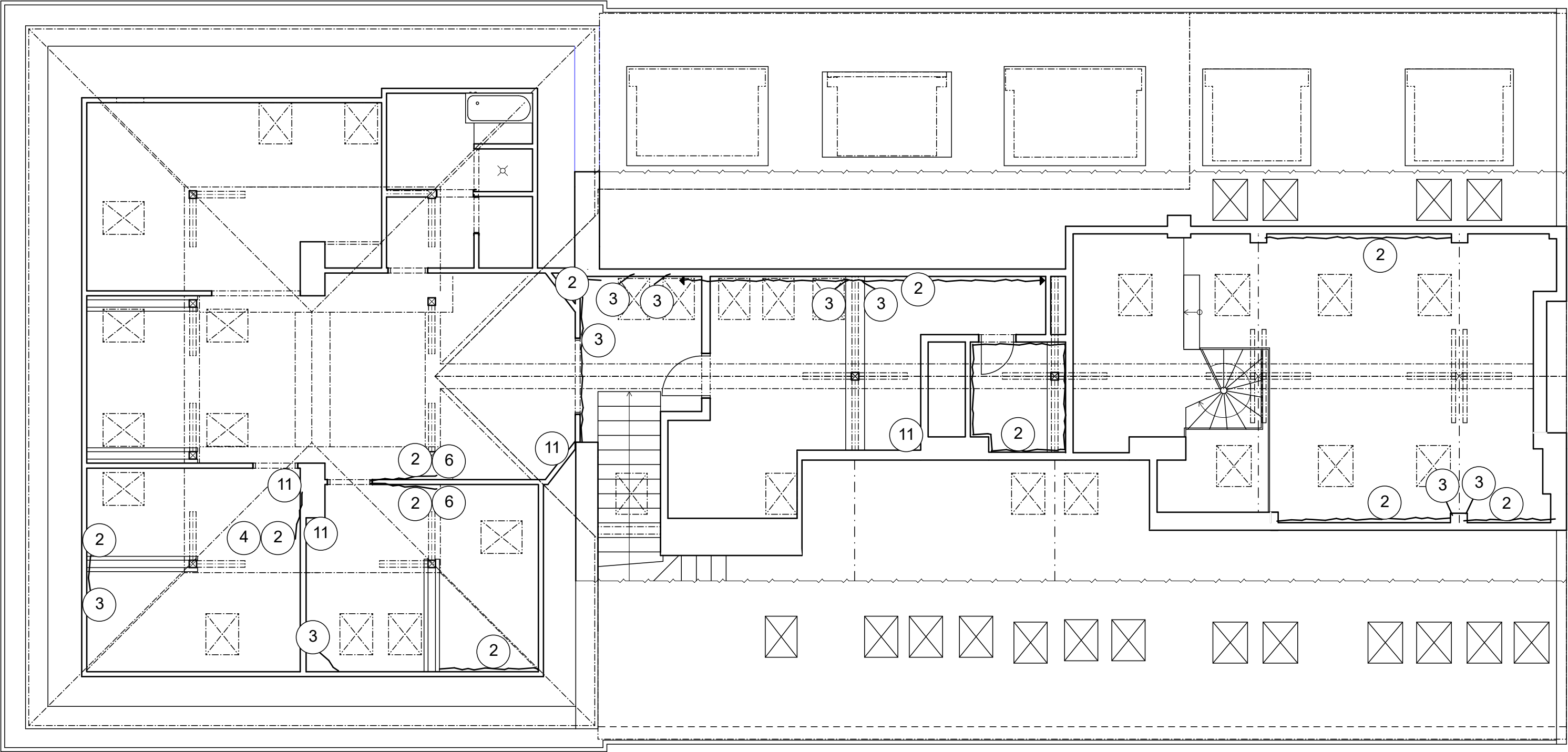
VÝSKYT, NAPADENÍ HOUBOU
- 17,

POŠKOZENÍ PODLAH
- 18,

VÝSKYT BIOTICKÝCH ČINITELŮ
- 19,

SILNÉ NÁNOSY PTAČÍCH EXKREMENTŮ

Půdorysné schéma vad a poruch-4. Nadzemní podlaží
(bez měřítka)



GRAFICKÁ LEGENDA PORUCH

- HAVARIJNÍ STAV
- VELMI VYSOKÁ VLHKOST V PROSTORU
- LOKALITY SILNÉHO ZATÉKÁNÍ DO OBJEKTU
- DESTRUKCE

LEGENDA PORUCH

- 1,

SVISLÁ TRHLINA
- 2,

VODOROVNÁ TRHLINA
- 3,

ŠIKMÁ TRHLINA
- 4,

TRHLINA VE VODOROVNÉ KONSTRUKCI
- 5,

TRHLINA VE FABIONU
- 6,

TRHLINA V NADPRAŽÍ
- 7,

VLHKOST
- 8,

POŠKOZENÉ OMÍTKY
- 9,

KOROZE OCELOVÝCH PRVKŮ
- 10,

POŠKOZENÍ ZÁRUBNÍ
- 11,

OBLAST ZATÉKÁNÍ
- 12,

TRHLINA V PARAPETNÍM ZDIVU
- 13,

POŠKOZENÍ SCHODIŠTĚ
- 14,

VÝRAZNÉ MECHANICKÉ POŠKOZENÍ
- 15,

POŠKOZENÍ PODHLEDU
- 16,

VÝSKYT, NAPADENÍ HOUBOU
- 17,

POŠKOZENÍ PODLAH
- 18,

VÝSKYT BIOTICKÝCH ČINITELŮ
- 19,

SILNÉ NÁNOSY PTAČÍCH EXKREMENTŮ



Půdorysné schéma vad a poruch-5. Nadzemní podlaží
(bez měřítka)



LEGENDA PORUCH

- 1, SVISLÁ TRHLINA
- 2, VODOROVNÁ TRHLINA
- 3, ŠIKMÁ TRHLINA
- 4, POŠKOZENÍ ŘÍMSY
- 5, POŠKOZENÍ KAMENNÉHO OBKLADU
- 6, VÝSKYT BIOTICKÝCH ČINITELŮ
- 7, VLHKOST
- 8, POŠKOZENÍ, ABSENCE OPLECHOVÁNÍ
- 9, VÝTRŽNICTVÍ

GRAFICKÁ LEGENDA PORUCH

-  LOKALITA PROSEDNUTÍ
-  LOKALITA POŠKOZENÉHO OBKLADU

MARPO s.r.o.

Pohledové schéma vad a poruch-Pohled jihozápadní
(bez měřítka)



GRAFICKÁ LEGENDA PORUCH

- LOKALITA PROSEDNUTÍ
- LOKALITA POŠKOZENÉHO OBKLADU

LEGENDA PORUCH

- 1, SVISLÁ TRHLINA
- 2, VODOROVNÁ TRHLINA
- 3, ŠIKMÁ TRHLINA
- 4, POŠKOZENÍ ŘÍMSY
- 5, POŠKOZENÍ KAMENNÉHO OBKLADU
- 6, VÝSKYT BIOTICKÝCH ČINITELŮ
- 7, VLHKOST
- 8, POŠKOZENÍ, ABSENCE OPLECHOVÁNÍ
- 9, VÝTRŽNICTVÍ

Pohledové schéma vad a poruch-Pohled severovýchodní
(bez měřítka)



Pohledové schéma vad a poruch-Pohled severozápadní
(bez měřítka)